

**PRÉPA ÉGALITÉ DES CHANCES CAP BBA**



**OSEZ LE GLOBAL BBA DE L'ESSEC APRÈS UN BAC +2**



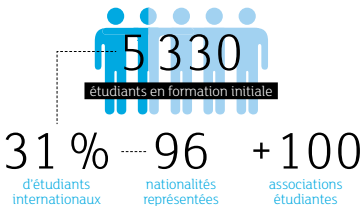
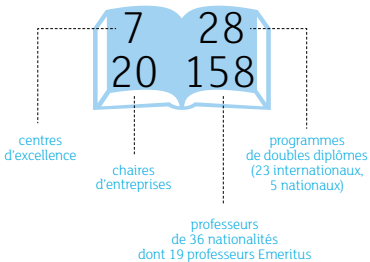
# ESSEC Business School, L'Esprit Pionnier



5  
campus : Cergy,  
Paris-La Défense,  
Singapour, Rabat et  
prochainement à  
l'Île Maurice

2 000  
diplômes délivrés  
chaque année,  
dont 1 600  
de niveau Master

182  
universités partenaires dans 45 pays



Plus de 700  
entreprises partenaires de la pédagogie et du recrutement

**CRÉÉE EN 1907, ESSEC BUSINESS SCHOOL EST UNE INSTITUTION ACADÉMIQUE D'EXCELLENCE QUI S'EST, TOUT AU LONG DE SON HISTOIRE, ILLUSTRÉE PAR SON ESPRIT PIONNIER.**

En formation initiale comme en formation continue, **l'ESSEC propose une large gamme de programmes** à tous ceux qui souhaitent vivre une expérience d'apprentissage hors du commun, fortifier leurs talents, exprimer leur leadership et devenir des managers de haut niveau.

Institution séculaire, forte d'un large réseau d'entreprises et d'institutions académiques en France et partout dans le monde, l'ESSEC fait le choix de fonder son développement sur trois principes : **l'innovation, l'implication et l'internationalisation** qui constituent les trois axes de la stratégie ESSEC 3i tournée vers 2020.

Institution irriguée par la recherche et engagée dans une ambitieuse politique d'alliances avec des institutions de premier rang, **l'ESSEC a le souci constant de confronter ses étudiants à des savoirs de pointe, au croisement des disciplines, et de les faire bénéficier des dernières technologies.**

Marquée par une profonde tradition humaniste, l'ESSEC a fait du lien entre vie économique et société un sujet majeur de recherche mais aussi un enjeu fondamental de la formation de managers responsables. Par là même, l'ESSEC affirme **la nécessité de mettre l'innovation, le savoir et la création de valeur au service de l'intérêt général.**

Avec des étudiants originaires de 96 pays, un corps professoral très largement international et une implantation en Asie-Pacifique depuis 2005, **l'ESSEC est une institution internationale et multiculturelle.** Cette internationalisation se renforce avec un nouveau campus à Singapour, une implantation à Rabat au Maroc, et bientôt à l'Île Maurice et des projets de développement en Afrique et en Amérique latine.

Les trois axes de l'ESSEC – l'innovation, l'implication et l'internationalisation – forgent la philosophie pédagogique, commune à l'ensemble des programmes : **accompagner chaque étudiant tout au long d'un parcours de formation tourné vers la conquête de sa liberté.** Étudier à l'ESSEC, c'est dessiner son propre chemin vers l'avenir et intégrer une communauté solidaire de 47 000 diplômés à travers le monde !

Bienvenue à l'ESSEC !



**International Rankings**  
Business Education 2016

**#3 Master of Science in Management**

**#7 Master in Finance**

**#14 Executive Education Programs**



# CAP BBA

Une préparation au concours Admission Parallèle du Global BBA de l'ESSEC.

## Une préparation intensive

- Aux épreuves écrites et orales (TAGE 2, TOEIC, dossiers de candidature, entretiens),
- Entre octobre 2017 et mai 2018,
- Sur des week-ends et à distance, en parallèle de l'année académique.

## Un accompagnement individualisé

- Parrainage par un cadre d'entreprise, via Passeport Avenir,
- Encadrement par des professeurs,
- Coaching par des étudiants de l'ESSEC,
- Suivi individuel par l'équipe du programme.

## Une exigence bienveillante

- Implication importante exigée de la part des participants,
- Atmosphère conviviale et solidaire au sein de la promotion,
- Une participation financière est demandée.

## Des modalités adaptées pour financer sa scolarité à l'ESSEC

- Des réductions de frais de scolarité sont prévues pour les boursiers CROUS,
- L'ESSEC offre la possibilité de financer l'intégralité de la formation par le biais de l'apprentissage,
- Des prêts étudiants sans demande de garants sont disponibles.





## Qui peut postuler à CAP BBA ?

Tout étudiant de moins de 26 ans :

- **En 2<sup>e</sup> année d'un BTS, DUT ou licence 3** dans une discipline d'économie, de gestion ou de commerce\* (ou ayant déjà validé ces diplômes),
- **Boursier CROUS** (2017 ou années précédentes) et de milieu modeste,
- Qui dispose d'un **bon dossier académique** depuis le bac,
- Et d'un bon niveau en **anglais** (TOEIC blanc à passer au moment du recrutement CAP BBA);
- Prêt à s'engager dans une aventure collective et intensive d'une année,
- Physiquement en Ile-de-France en 2017-2018.

\* *Filières éligibles : DUT (TC, GEA, Info-Com), Licence 3 (économie-gestion, AES, LEA option commerce), BTS (CI, MUC, NRC, Comptabilité et Gestion des Organisations, Assistant de gestion PME-PMI, Assistant Manager, Communication). Nous contacter si votre formation ne figure pas dans la liste.*

## Comment postuler ?

- Dossier de candidature disponible sur **<http://egalite-des-chances.essec.edu>** (rubrique Cap BBA) ou auprès de Olivia SAMBATH, sambath@essec.edu, 01 34 43 28 22.
- Les candidats dont les dossiers sont retenus seront invités à passer un entretien et des tests (TAGE 2 et TOEIC).



## Plus d'information ?

- Sur l'ESSEC : **[www.essec.fr](http://www.essec.fr)**
- Sur les programmes d'égalité des chances de l'ESSEC : **[egalite-des-chances.essec.edu](http://egalite-des-chances.essec.edu)**



## Le Global BBA de l'ESSEC en bref

### Une formation postbac d'excellence qui :

- Prépare ses étudiants à des carrières internationales en management;
- Combine une formation académique de haut niveau, une expérience professionnelle et une immersion internationale pendant le cursus;
- Propose l'apprentissage en 3<sup>e</sup> et 4<sup>e</sup> année;
- Donne accès aux meilleurs Masters et Mastères Spécialisés en France et à l'étranger;
- Est aussi accessible directement en 3<sup>e</sup> année après un bac+2 tertiaire.

Pour en savoir plus : [www.essec.fr](http://www.essec.fr)



## PARIS

### ESSEC Business School

3 avenue Bernard-Hirsch - CS 50105 Cergy  
95021 Cergy-Pontoise Cedex - France  
Tél. +33 (0)1 34 43 30 00

[www.essec.edu](http://www.essec.edu)

### ESSEC Executive Education

CNIT BP 230 - 92053 Paris-La Défense - France  
Tél. +33 (0)1 46 92 49 00

[www.executive-education.essec.edu](http://www.executive-education.essec.edu)

### ESSEC Asia-Pacific

5 Nepal Park  
Singapore 139408  
Tél. +65 6884 9780

[www.essec.edu/asia](http://www.essec.edu/asia)

## SINGAPOUR

### ESSEC Afrique-Atlantique

Plage des Nations - Sidi Bouknadel  
Rabat-Salé  
Maroc

Tél. +212 (0)5 30 10 40 19

[www.essec.edu](http://www.essec.edu)

### ESSEC Africa-Indian Ocean

Royal Road, Pierrefonds  
Mauritius

Tél. +230 401 2400

[www.essec.edu](http://www.essec.edu) / [www.icsia.mu](http://www.icsia.mu)

## RABAT

## ÎLE MAURICE



affilié à la

